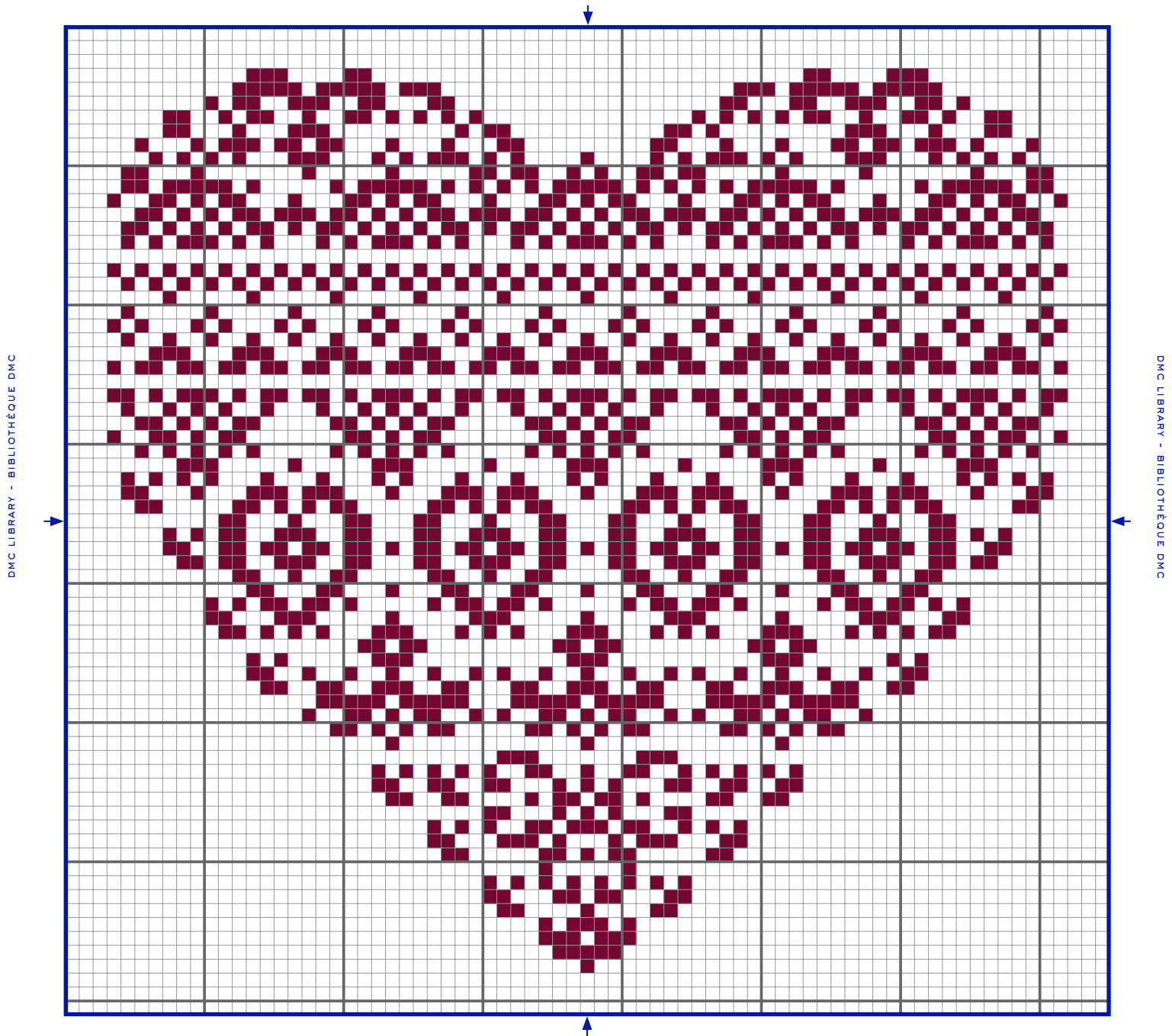


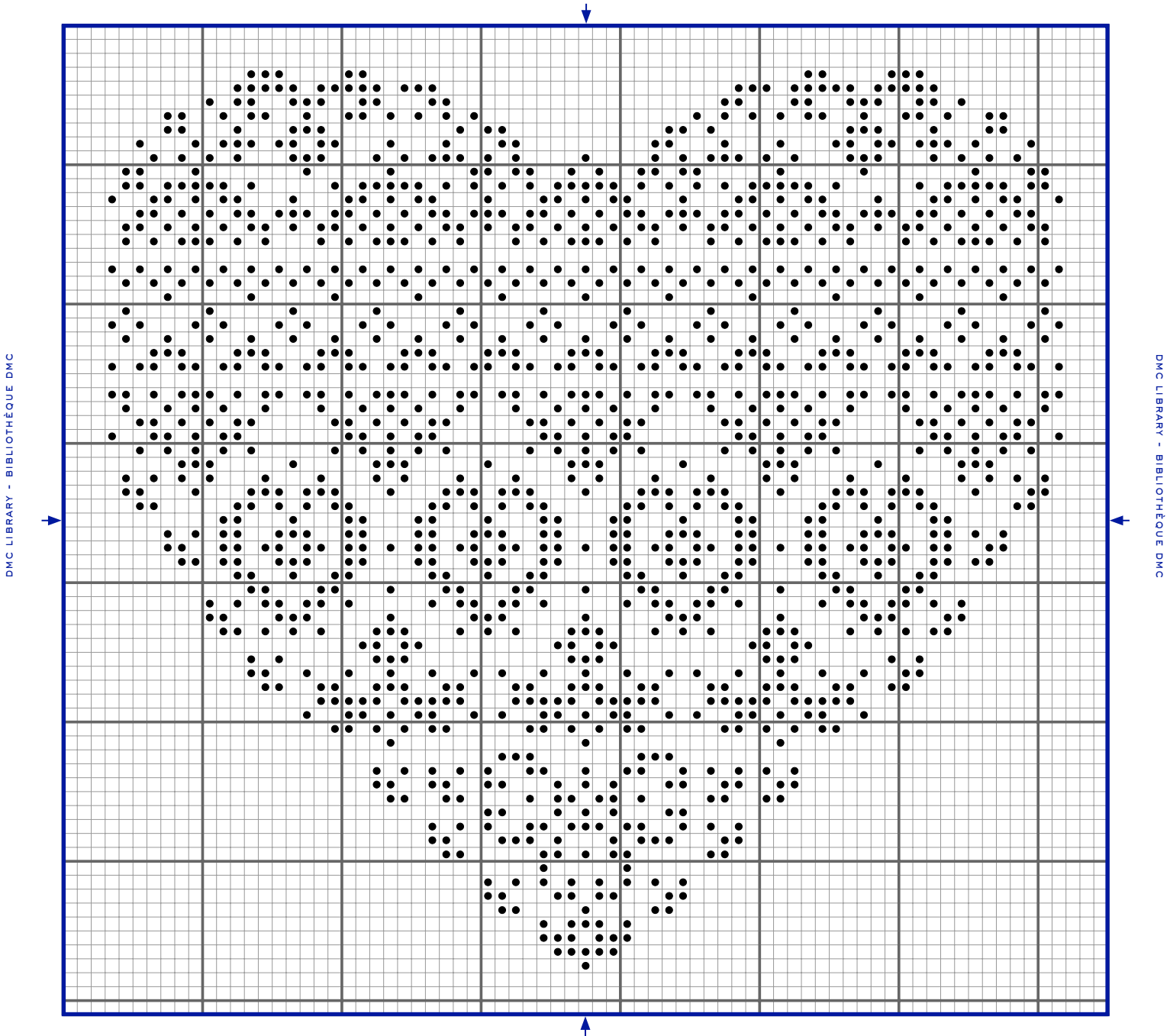
# HEART COEUR

COLOURED CROSS STITCH CHART  
DIAGRAMME POINT DE CROIX EN COULEURS



# HEART COEUR

CROSS STITCH CHART  
DIAGRAMME POINT DE CROIX



# HEART COEUR

GETTING STARTED - COMMENCER

---

## TOOL KIT / FOURNITURES

DMC MOULINÉ COLORIS ART.517  
JUTE CANVAS / TOILE DE JUTE  
CROSS STITCH NEEDLE / AIGUILLE  
EMBROIDERY HOOP (OPTIONAL) / TAMBOUR (OPTIONNEL)  
SCISSORS / CISEAUX

DESIGN SIZE / DIMENSIONS DESSIN  
28 X 27 CM / 11 X 10"

THE SIZE OF YOUR DESIGN DEPENDS ON THE CROSS STITCH FABRIC YOU CHOOSE. THE HIGHER THE FABRIC'S "COUNT" (IE NUMBER OF CROSS STITCHES PER INCH), THE SMALLER THE STITCHES AND THEREFORE YOUR DESIGN. WE RECOMMEND BEGINNERS START WITH **14** COUNT AIDA (THE MOST COMMON CROSS STITCH FABRIC), WHICH IS WHAT WE HAVE BASED OUR DESIGN SIZE ON.

LA TAILLE DE VOTRE DESSIN DÉPEND DE LA TOILE POINT DE CROIX QUE VOUS CHOISISSEZ.

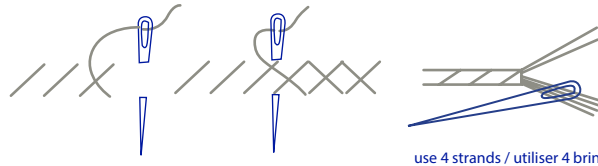
PLUS LE NOMBRE DE POINT DE CROIX PAR CENTIMÈTRE EST ÉLEVÉ, PLUS LES POINTS ET LA BRODERIE SERONT PETITS. NOUS RECOMMANDONS AUX DÉBUTANTS DE COMMENCER EN UTILISANT UNE TOILE AIDA **5,5** PTS/CM (LA TOILE DE POINT DE CROIX LA PLUS UTILISÉE), SUR LAQUELLE NOUS AVONS BASÉ NOTRE DESSIN.

# HEART COEUR

GETTING STARTED - COMMENCER

## STITCHES AND COLOURS YOU'LL USE LÉGENDE : POINTS ET COULEURS

### CROSS STITCH POINT DE CROIX



DMC MOULINÉ COLORIS ART.517

SYMBOL SYMBOLE	COLOUR COULEUR	N° SKEINS* N° D'ÉCHEVETTES*
-------------------	-------------------	--------------------------------



4504  
Hortensia

x 6

\* Based on stitching with the number of strands shown above, on jute canvas. / \* Basé sur le nombre de brins préconisé au-dessus, sur une toile de jute.

FOR THE USE OF THE THREAD COLORIS  
STITCH EACH CROSS ONE BY ONE TO  
GET A BEAUTIFUL GRADIENT. EACH  
STITCH WILL BE UNIIQUE ACCORDING  
TO THE USED COLOUR.

POUR L'UTILISATION DU FIL COLORIS  
BRODER LES CROIX UNE PAR UNE POUR  
OBTENIR UN BEAU DÉGRADÉ.  
CHAQUE BRODERIE SERA UNIQUE EN  
FONCTION DE LA COULEUR UTILISÉE.